

PTFE制旋转洗罐喷嘴



直线型 (ES)



扇形 (ESV)

全部PTFE材质

- 耐药性及安全性极优

构造简单

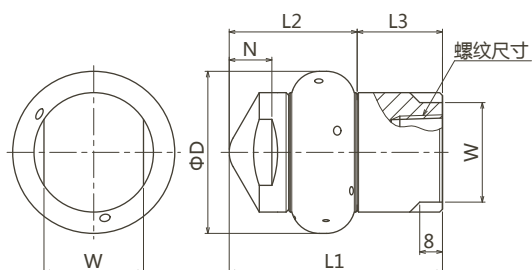
- 仅依靠清洗水力即可旋转，无需其他外部动力。
- 零部件少便于维护。
- 清洁卫生。
- 即使向上安装，喷口部也不易积液的洁净设计。

最适合食品机械行业安心使用

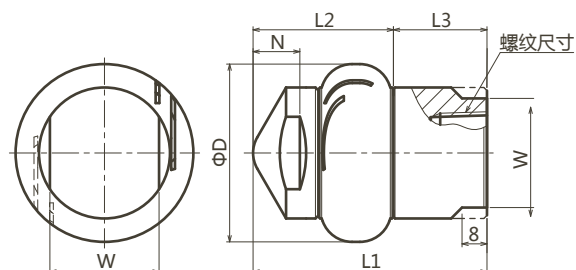
- 适合化学罐体 集装箱 灌装机等各种设备的酸碱清洗。

■ 尺寸图

ES (※※)



ESV (※※)



■ 尺寸表

螺纹尺寸	外形尺寸						质量 (g)
	L1	L2	L2	W	ΦD	N	
1/2F	65	41	24	30	50	14(ES) 12(ESV)	130
3/4F	75	45	30	35	57	15	180

■ 规格

喷雾区分	螺纹尺寸	喷量 (ℓ/min)						喷雾样式	耐热温度
		0.05MPa	0.1MPa	0.2MPa	0.3MPa	0.4MPa	0.5MPa		
30	1/2F	12.2	17.3	24.5	30.0	34.6	38.7	360°	93°C
40		16.3	23.1	32.7	40.0	46.2	51.6	上180°	
70	3/4F	28.6	40.4	57.2	70.0	80.8	90.4	下180°	
110(ESV)		44.9	63.5	89.8	110	127	142	(ES)	
150		61.2	86.6	123	150	173	194	360° (ESV)	

洽询要领 (型号请参阅图表，并依如下方式标示)

例：1/2F ES 30 N PTFE (360)

螺纹连接管尺寸 喷量区分 连接器种类 材质
 1/2F ES 30 N PTFE
 ■ 1/2F ■ 30 ■ 70
 ■ 3/4F ■ 40 ■ 150

例：1/2F ESV 30 N PTFE (360)

螺纹尺寸 喷量区分 连接器种类 材质 喷雾样式
 1/2F ES V 30 N PTFE (360)
 ■ 1/2F ■ 30 ■ 70 ■ 150
 ■ 3/4F ■ 40 ■ 110

周边机器 (罐体清洗升降装置)

- 大型罐体清洗时可在清洗设备商安装自动升降装置。

- 非伸缩式带锁升降装置使用案例

